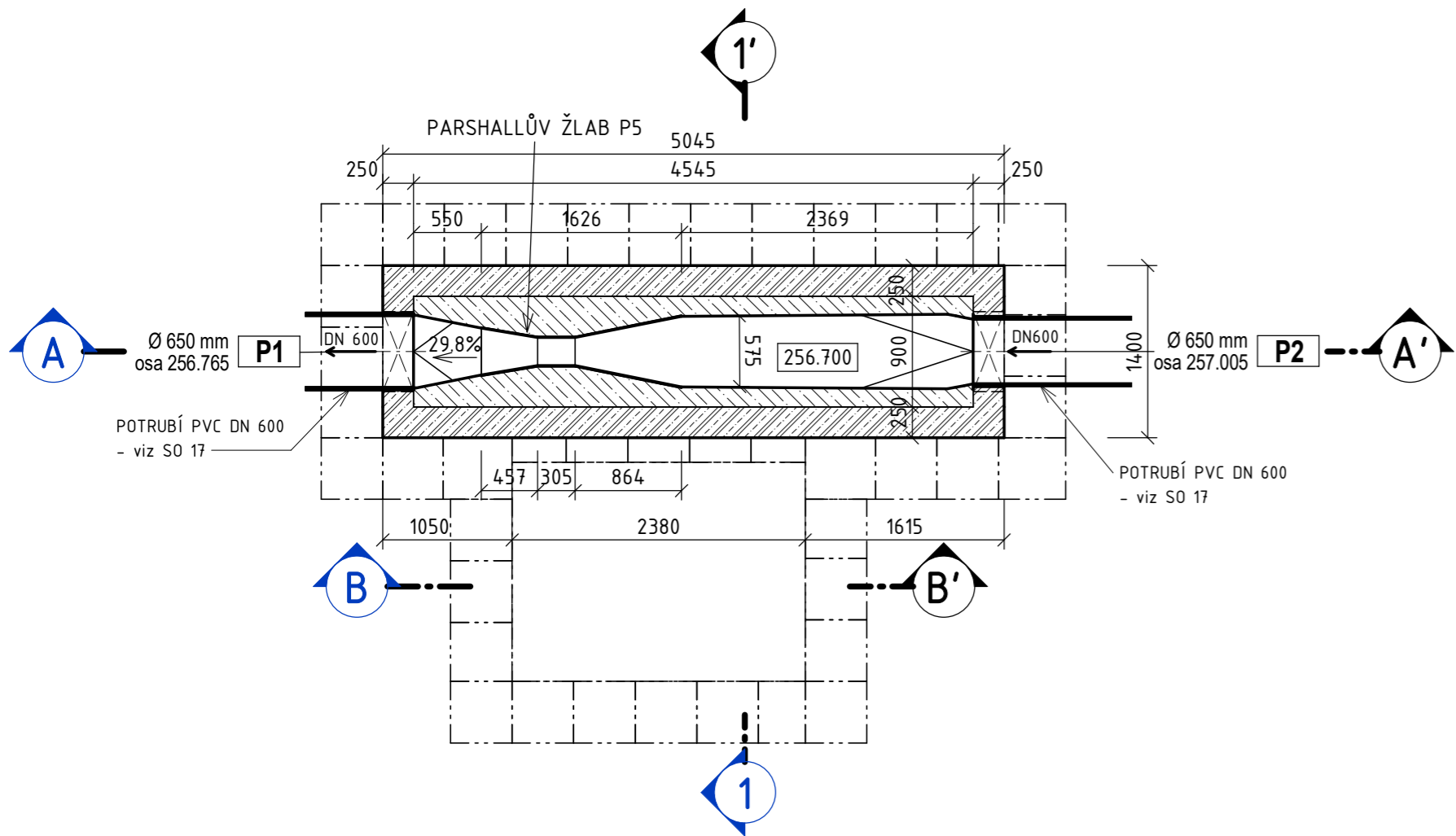


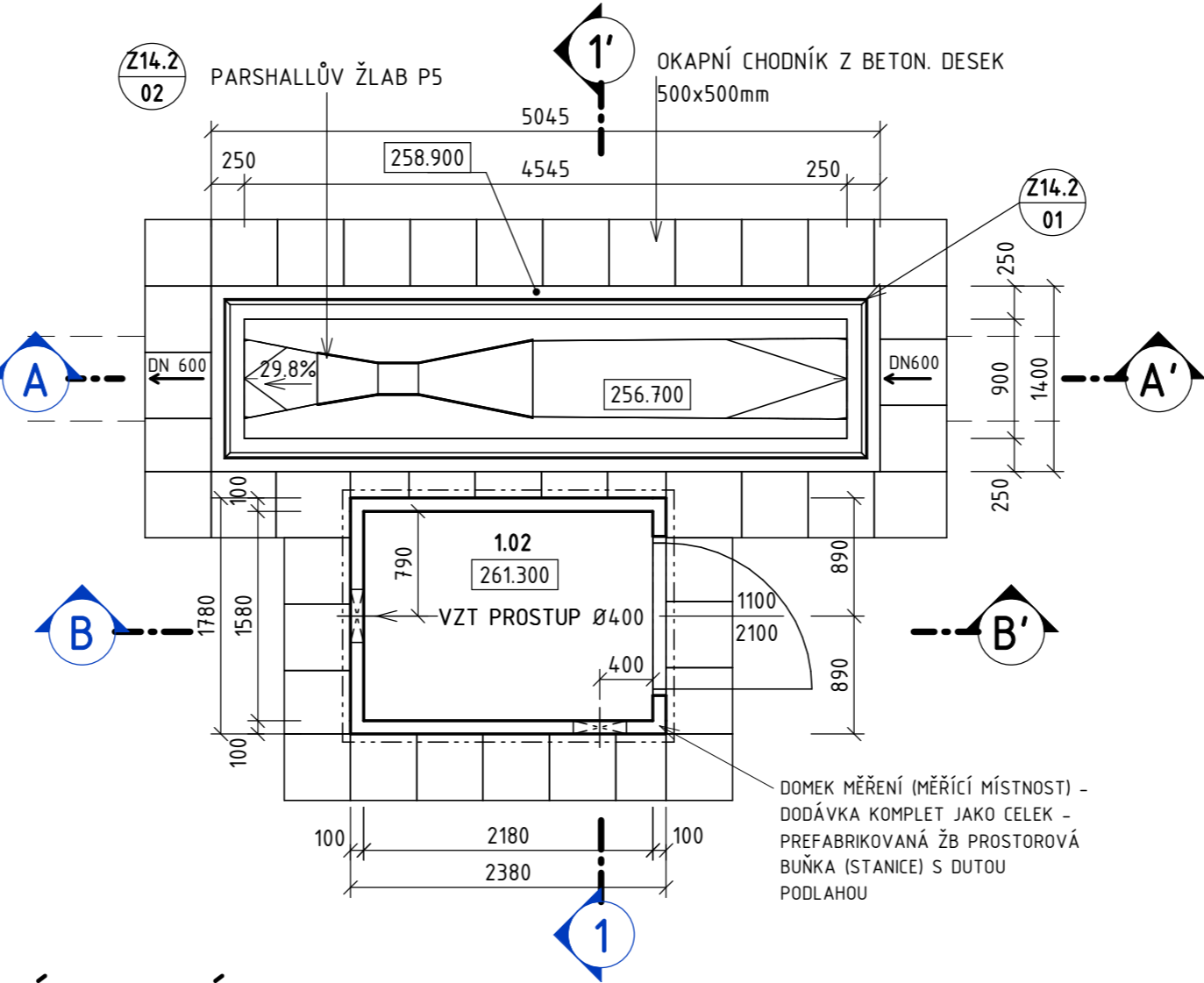
PŮDORYS NA KÓTĚ 257,00

MĚŘÍTKO 1 : 50



PŮDORYS NA KÓTĚ 259,055

MĚŘÍTKO 1 : 50



LEGENDA MATERIÁLŮ

	BETON - PROSTÝ		ROSTLÝ TERÉN
	BETON - ŽELEZOBETON		ZÁSYP
	PREFA KCE		

VÝKAZ ZÁMEČNICKÝCH VÝROBKŮ				
Označení	Výška zábradlí	Délka	Komentáře	Počet
Z14.2 01	1100	11890	OCELOVÉ TRUBKOVÉ JEDNOPŘÍČLÉ ZÁBRADLÍ POZINKOVANÉ 120 µm, V. 1100 mm, S OKOPOVÝM PLECHEM, KOTVENÍ SHORA, Madlo - ocel. tr. 44,5x2,9, Příčník - ocel. tr. 28x2,5, Sloupek - ocel. tr. 44,5x2,9, MATERIÁL OCEL ŘADY S235JR(1.0038)	1

VÝKAZ MÍSTNOSTÍ

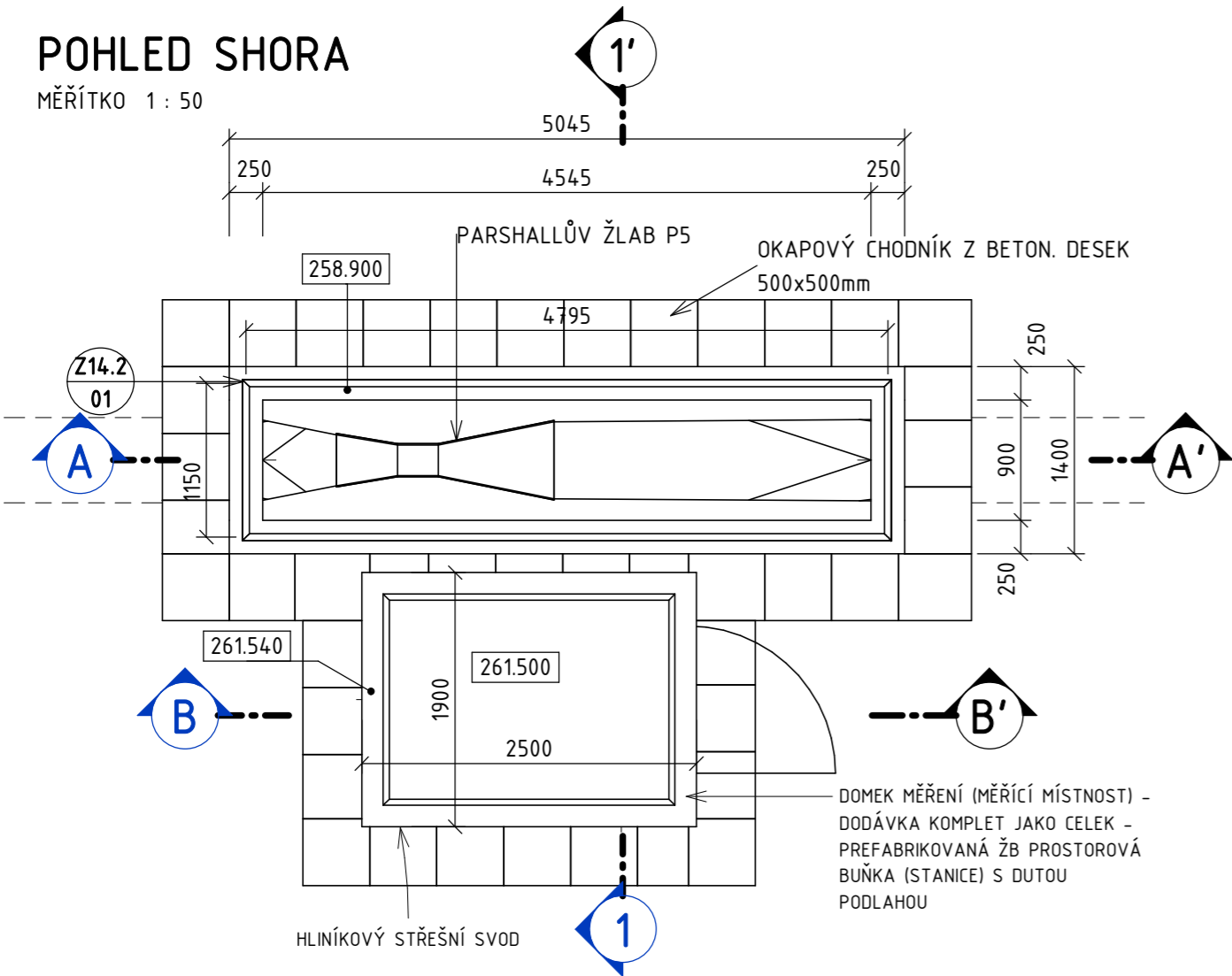
ČÍSLO	NÁZEV	PLOCHA	POVRCHOVÁ ÚPRAVA			POZNÁMKY
			PODLAHA	STĚNY	STROP	
1.02	MĚŘÍČÍ MÍSTNOST	3.44 m <sup>2</sup>	MINERÁLNÍ DESKA	BEZPRAŠNÝ NÁTĚR	BEZPRAŠNÝ NÁTĚR	DODÁVKA KOMPLET JAKO CELEK

VÝKAZ PROSTUPŮ

ČÍSLO	PRŮMĚR	KOMENTÁŘE	OSA / SPODNÍ HRANA	DÉLKA
P1	650	PŘI BETONÁŽI VLOŽIT POTRUBÍ PVC DN 600 (SO 17), TĚSNIT POLYMER NÍM BOBTNAJÍCÍM PÁSKEM	osa 256.765	250
P2	650	PŘI BETONÁŽI VLOŽIT POTRUBÍ PVC DN 600 (SO 17), TĚSNIT POLYMER NÍM BOBTNAJÍCÍM PÁSKEM	osa 257.005	250

POHLED SHORA

MĚŘÍTKO 1 : 50



POZNÁMKY

- PRACOVNÍ SPÁRY DNA A OBVODOVÝCH STĚN BUDOU TĚSNĚNY.
- POLOHU A POČET PRACOVNÍCH SPÁR LZE UPRAVIT DLE MOŽNOSTÍ DODAVATELE.
- DO BEDNĚNÍ OSADIT OBĚ POTRUBÍ PVC NÁTOKU A VÝTOKU.
- TVAR KONSTRUKCE A SCHÉMATA VÝZTUŽE - VIZ SAMOSTATNÝ VÝKRES.
- VEŠKERÉ PROSTUPY PRO ELEKTRO ČI TECHNOLOGII DO PRŮMĚRU DN100 BUDOU SOUČÁSTÍ TECHNOLOGIE.
- PŘED ZAHÁJENÍM REALIZACE STAVBY BUDOU ZAMĚŘENY VŠECHNY STÁVAJÍCÍ INŽENÝRSKÉ SÍTĚ, KTERÉ JSOU V DOSAHU STAVBY !!!
- OMEK MĚŘENÍ (MĚŘÍČÍ MÍSTNOST 1.02) - DODÁVKA KOMPLET - PREFABRIKOVANÁ ŽB PROSTOROVÁ BUŇKA - SOUČÁSTÍ JSOU STĚNY, STŘEŠNÍ DESKA, ATIKA, KABELOVÉ PROSTUPY 150 mm - 3x, HLINÍKOVÉ DVEŘE, PODLAHA Z PŘEKLIŽKY SYSTÉMOVÁ ROZEBÍRATELNÁ NA HLINÍKOVÝCH PROFILECH, VZT PROSTUPY VE STĚNÁCH PRO VENTILÁTORY, HLINÍKOVÝ STŘEŠNÍ SVOD, PROTIDEŠŤOVÉ ŽALUZIE, FINÁLNÍ POVRCH

VÝŠKOVÝ SYSTÉM: Bpv

SOUDRNÝ SYSTÉM: S-JTSK

6			
5			
4			
3			
2			
1			
REVIZE	POPIS	DATUM	SCHVÁLIL

Sweco Hydroprojekt a.s. Ústředí Praha Táborská 31, 140 16 Praha 4; praha@sweco.cz; www.sweco.cz				SWECO 	
VYPRACOVAL	Ing. Novotná	HIP	Ing. Kubová, Ph.D.	T. KONTROLA	Ing. Wallenfels
PROJEKTANT	Ing. Novotná	ŘEDITEL DIVIZE	Ing. Hanák	DATUM	10/2023
OBJEDNATEL	Pražská vodohospodářská společnost a.s.			OKRES	Praha - Kbely
AKCE: Rekonstrukce ČOV Kbely - aktualizace DPS č. akce: 1/3/L22/00				ČÍSLO ZAKÁZKY	11 2160 04 01
				STUPEŇ	DPS
				FORMÁT	6 A4
				MĚŘÍTKO	1:50
				ARCHIVNÍ ČÍSLO	006199/23/1
ČÁST STAVBY	Nové objekty měření průtoku a vzorkování			SO/PS	SO14.2
PŘÍLOHA: Půdorysy				ČÍSLO PŘÍLOHY	D.1.1.14.2.1
					b 1

Tato dokumentace včetně všech příloh (s výjimkou dat poskytnutých objednatelem) je duševním vlastnictvím akciové společnosti Sweco Hydroprojekt a.s. Objednatel této dokumentace je oprávněn ji využít k účelům vyplývajícím z uzavřené smlouvy bez jakéhokoliv omezení. Jiné osoby (jak fyzické, tak právnické) nejsou bez předchozího výslovného souhlasu objednatele oprávněny tuto dokumentaci ani její části jakkoli využívat, kopírovat (ani jiným způsobem rozmnožovat) nebo zpřístupnit dalším osobám. Poznámka: Podpisy zpracovatelů jsou připojeny pouze k výtisku číslo 01 nebo originálu přílohy (matrici).